



Die Kupplung resp. Armatur verbindet! Wir sorgen dafür, dass sie dies auch so tut, wie das für Ihre Anwendung notwendig ist. Dicht in jedem Fall, aber auch schnell, sicher, sauber und steril, je nach Ihren Bedürfnissen.

In diesem Fall:

Die PFA-Beschichtung unserer Armaturen von BORER werden in einem speziellen Verfahren, dem so genannten „Transfer-moulding“-Verfahren aufgebracht. Dieses Verfahren hat mehrere Vorteile: Nebst der bekannten chemischen Beständigkeit gegenüber nahezu allen Medien ist unsere Beschichtung auch vakuum-, kratz- und schlagfest.

Unsere Armaturen zeichnen sich somit mit einer sehr hohen Lebensdauer aus
– zu Ihrem Vorteil!

BORER ist ein TÜV/Swiss-TS zertifiziertes Unternehmen gem. Druckgeräterichtlinie PED 97/23/EG -

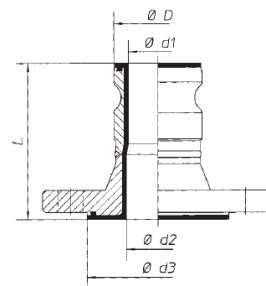
PFA-ausgekleidete Armaturen

Seite 2 von 3

Festflansch DIN mit Snaplock-Vaterteil. Material Edelstahl 316/PFA



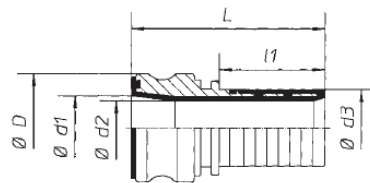
DN	D	d1	d2	d3	L
Size	mm	mm	mm	mm	mm
3/4"	32,1	15	18	47	77
1"	36,7	19	22	58	83
1 1/4"	45,5	27	32	68	91
1 1/2"	53,4	33	38	78	91
2"	63,0	43	50	92	97
2 1/2"	75,8	55	63	105	109
3"	91,5	69	77	127	113
4"	119,5	97	103	158	116



Schalenstutzen nach EN 14420-2 mit Snaplock Vaterteil. Material Edelstahl 316/PFA



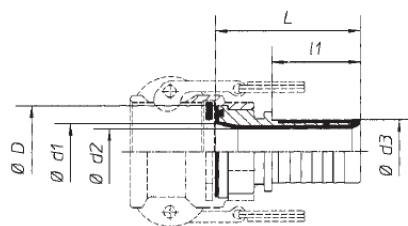
DN	D	d1	d2	d3	L	l1
Size	mm	mm	mm	mm	mm	mm
3/4"	32,1	15	12	19,3	85	31
1"	36,7	20	16	25,7	90	34
1 1/4"	45,5	28	19	32,4	95	40
1 1/2"	53,4	37	26	38,5	109	51
2"	63,0	45	37	51	131	62
2 1/2"	75,8	63	51	64	138	68
3"	91,5	66	60	75	151	81
4"	119,5	95	84	101	162	92



Schalenstutzen nach EN 14420-2 für drehbare Snaplock/Autolok-Mutterteile. Material Edelstahl 316/PFA



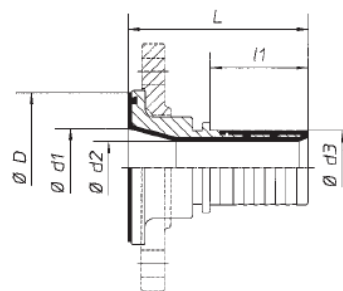
DN	D	d1	d2	d3	L	l1
Size	mm	mm	mm	mm	mm	mm
3/4"	29,0	15	12	19,3	64	31
1"	36,5	20	16	25,7	69	34
1 1/4"	44,5	28	19	32,4	74	40
1 1/2"	53,0	37	26	38,5	88	51
2"	63,0	45	37	51	98	62
2 1/2"	75,5	63	51	64	113	68
3"	91,0	66	60	75	134	81
4"	119,0	95	84	101	140	92



Schalenstutzen nach EN 14420-2 mit Bundstutzen zu Losflansch. Material Edelstahl 316/PFA



DN	D	d1	d2	d3	L	l1
Size	mm	mm	mm	mm	mm	mm
1/2"	40	15	6	13	58	30
3/4"	47	15	12	19,3	64	31
1"	58	20	16	25,7	69	34
1 1/4"	68	28	19	32,4	80	40
1 1/2"	78	40	26	38,5	94	51
2"	92	45	37	51	109	62
2 1/2"	105	63	51	64	115	68
3"	127	73	60	75	134	81
4"	158	95	84	101	150	92



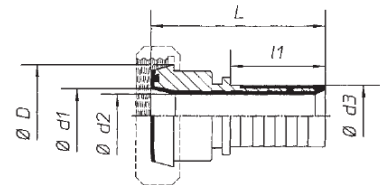
PFA-ausgekleidete Armaturen

Seite 3 von 3

Schalenstutzen nach EN 14420-2 mit Kegelstutzen nach DIN 11851. Material Edelstahl 316/PFA



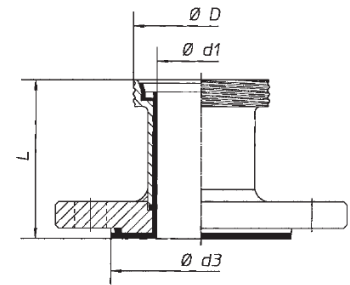
DN Size	D mm	d1 mm	d2 mm	d3 mm	L mm	l1 mm
1"	44,0	20	16	25,7	72	34
1 1/4"	50,0	27	19	32,4	78	40
1 1/2"	56,0	28	26	38,5	83	51
2"	68,5	45	37	51	100	62
3"	100,0	75	60	75	128	81



Festflansch DIN mit Gewindestutzen nach DIN 11851. Material Edelstahl 316/PFA



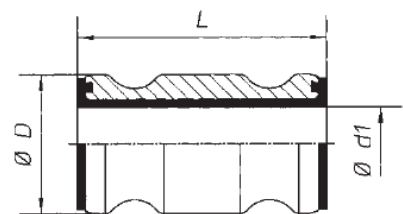
DN Size	D mm	d1 mm	d3 mm	L mm
25	52-6	24	68	80
32	58-6	32	78	80
40	65-6	38	88	80
50	78-6	50	102	90
80	110-4	81	138	110



Snaplock Doppel-Vaterteil. Material Edelstahl 316/PFA



DN Size	D mm	d1 mm	L mm
3/4"	32,1	17	74
1"	36,7	20	92
1 1/4"	45,5	28	104
1 1/2"	53,4	32	108
2"	63,0	42	128
2 1/2"	75,8	55	134
3"	91,5	70	134
4"	119,5	94	144



Doppel-Gewindestutzen nach DIN 11851. Material Edelstahl 316/PFA



DN Size	D mm	d1 mm	L mm
25	52-6	24	80
32	58-6	32	80
40	65-6	38	80
50	78-6	50	90
80	110-4	81	110

